

... unsere Renndienst-Flotte finden Sie bei:

Youngtimer, STT, VLN, Super-Sports-Cup, TW-Challenge, Formel-Ford-Classic, HRA, European-Sportscar-Challenge

Berg-Meisterschaft, Berg-Pokale, Berg-Cups, Slalom, NAVC, Rallye-Cross, Motorrad, Dragster, RCN, PCHC

# AVON TYRES MOTORSPORT



## Crew Knüttel

...Ihr Service-Partner an der Rennstrecke!

### Rennreifen - Diagonal -

#### Slick

**13"**

ohne mit MwSt.

8.5 / 16.0 x 10 **242,-** 287,98

6.5 / 19.5 x 13\* **196,-** 233,24

7.0 / 19.5 x 13 **201,-** 239,19

7.5 / 19.5 x 13\* **210,-** 249,90

8.0 / 19.5 x 13\* **220,-** 261,80

8.5 / 19.5 x 13\* **228,-** 271,32

9.0 / 19.5 x 13\* **233,-** 277,27

6.2 / 20.0 x 13 **204,-** 242,76

6.5 / 20.0 x 13 **210,-** 249,90

7.0 / 20.0 x 13\* **214,-** 254,66

7.2 / 20.0 x 13\* **220,-** 261,80

8.2 / 20.0 x 13\* **233,-** 277,27

9.0 / 20.0 x 13\* **243,-** 289,17

10.0 / 20.0 x 13\* **255,-** 303,45

6.0 / 21.0 x 13\* **210,-** 249,90

6.5 / 21.0 x 13\* **220,-** 261,80

7.0 / 21.0 x 13\* **228,-** 271,32

7.5 / 21.0 x 13\* **237,-** 282,03

8.5 / 21.0 x 13\* **243,-** 289,17

9.0 / 21.0 x 13 **255,-** 303,45

7.0 / 22.0 x 13\* **236,-** 280,84

8.2 / 22.0 x 13\* **259,-** 308,21

9.2 / 22.0 x 13\* **280,-** 333,20

10.0 / 22.0 x 13 **289,-** 343,91

10.5 / 23.0 x 13 **310,-** 368,90

12.0 / 23.0 x 13\* **328,-** 390,32

13.0 / 23.0 x 13\* **338,-** 402,22

14.0 / 23.0 x 13\* **343,-** 408,17

15.0 / 26.0 x 13\* **399,-** 474,81

16.2 / 26.0 x 13 **406,-** 483,14

#### Slick

**14"**

ohne mit MwSt.

6.6 / 19.5 x 14 **198,-** 235,62

6.5 / 21.0 x 14 **220,-** 261,80

7.0 / 21.0 x 14\* **228,-** 271,32

**15"**

7.0 / 21.5 x 15\* **235,-** 279,65

7.5 / 21.5 x 15\* **244,-** 290,36

8.0 / 21.5 x 15\* **254,-** 302,26

8.7 / 21.5 x 15\* **273,-** 324,87

10.0 / 21.5 x 15\* **290,-** 345,10

10.7 / 21.5 x 15\* **306,-** 364,14

8.0 / 22.5 x 15\* **255,-** 303,45

6.5 / 23.0 x 15 **231,-** 274,89

7.5 / 23.0 x 15 **240,-** 285,60

10.5 / 23.0 x 15 **311,-** 370,09

8.5 / 23.5 x 15 **273,-** 324,87

9.1 / 23.5 x 15 **278,-** 330,82

11.0 / 23.5 x 15 **318,-** 378,42

12.5 / 23.5 x 15 **339,-** 403,41

9.5 / 25.0 x 15 **300,-** 357,00

11.0 / 25.0 x 15 **318,-** 378,42

13.0 / 25.0 x 15 **368,-** 437,92

15.0 / 26.0 x 15 **400,-** 476,00

16.2 / 26.0 x 15 **410,-** 487,90

12.5 / 27.0 x 15 **359,-** 427,21

14.0 / 27.0 x 15 **404,-** 480,76

16.0 / 27.0 x 15 **406,-** 483,14

#### Slick

**16"**

ohne mit MwSt.

9.5 / 21.5 x 16\* **290,-** 345,10

10.7 / 21.5 x 16\* **309,-** 367,71

8.0 / 22.5 x 16\* **257,-** 305,83

8.5 / 23.3 x 16 **276,-** 328,44

9.5 / 23.5 x 16 **294,-** 349,86

10.0 / 23.5 x 16 **306,-** 364,14

11.0 / 23.5 x 16 **318,-** 378,42

11.7 / 23.5 x 16 **330,-** 392,70

12.5 / 23.5 x 16 **339,-** 403,41

11.0 / 25.0 x 16 **318,-** 378,42

12.5 / 25.0 x 16 **359,-** 427,21

13.5 / 25.0 x 16 **372,-** 442,68

14.0 / 27.0 x 16 **387,-** 460,53

#### Rallycross Slick

7.5 / 24.0 x 17\* **282,-** 335,58

8.0 / 24.0 x 17\* **284,-** 337,96

8.0 / 25.0 x 17\* **288,-** 342,72

9.0 / 25.0 x 17\* **299,-** 355,81

#### Rallycross profiliert

195 / 580 - 15\* **240,-** 285,60

215 / 580 - 15\* **271,-** 322,49

195 / 580 - 16\* **253,-** 301,07

215 / 580 - 16\* **271,-** 322,49

205 / 620 - 17\* **276,-** 328,44

225 / 640 - 17\* **299,-** 355,81

\* = siehe auch Sonderpreisliste

Sonderpreise nur gültig bei sofortiger Barzahlung oder NN-Versand  
Euro-Preise für Lizenzfahrer und Händler ab Lager, Stand Jan. 2011

Dieter Knüttel **AVON** TYRES-Renndienst

Zotzenbacher Weg 7-11

DE-64668 Rimbach/Odw.

Tel. + Fax 06253/85556

Mobil 0171/3737-661 bis-664

e-mail info@avon-renndienst.de

Internet www.avon-renndienst.de



Reifen bitte vorbestellen !

... unsere Renndienst-Flotte finden Sie bei:

Youngtimer, STT, VLN, Super-Sports-Cup, TW-Challenge, Formel-Ford-Classic, HRA, European-Sportscar-Challenge

Berg-Meisterschaft, Berg-Pokale, Berg-Cups, Slalom, NAVC, Rallye-Cross, Motorrad, Dragster, RCN, PCHC

# AVON TYRES MOTORSPORT



## Crew Knüttel

...Ihr Service-Partner an der Rennstrecke!

25 Jahre  
Crew Knüttel  
Info letzte Seite!

Anmeldeschluß  
24-h-Rennen  
30. Mai 2011

### Rennreifen - Radial -

#### Slick

##### 13"

ohne mit MwSt.

160 / 530 R13 **194,-** 230,86

195 / 530 R13 **210,-** 249,90

180 / 550 R13 \* **220,-** 261,80

210 / 550 R13 \* **230,-** 273,70

230 / 550 R13 \* **240,-** 285,60

250 / 570 R13 \* **264,-** 314,16

275 / 570 R13 \* **275,-** 327,25

245 / 600 R13 \* **285,-** 339,15

300 / 600 R13 \* **310,-** 368,90

330 / 620 R13 \* **335,-** 398,65

245 / 640 R13 \* **318,-** 378,42

270 / 660 R13 **344,-** 409,36

315 / 660 R13 \* **365,-** 434,35

350 / 660 R13 **375,-** 446,25

370 / 660 R13 **385,-** 458,15

#### Slick

##### 15"

ohne mit MwSt.

230 / 550 R15 \* **261,-** 310,59

190 / 570 R15 **246,-** 292,74

275 / 570 R15 \* **297,-** 353,43

205 / 580 R15 \* **248,-** 295,12

225 / 580 R15 \* **252,-** 299,88

240 / 600 R15 \* **275,-** 327,25

330 / 620 R15 \* **358,-** 426,02

##### 16"

205 / 580 R16 \* **246,-** 292,74

225 / 580 R16 \* **263,-** 312,97

210 / 600 R16 \* **258,-** 307,02

240 / 600 R16 \* **286,-** 340,34

265 / 600 R16 \* **315,-** 374,85

250 / 610 R16 **307,-** 365,33

300 / 610 R16 **331,-** 393,89

325 / 630 R16 \* **334,-** 397,46

#### Slick

##### 17"

ohne mit MwSt.

205 / 610 R17 \* **250,-** 297,50

215 / 610 R17 \* **256,-** 304,64

230 / 620 R17 \* **279,-** 332,01

250 / 620 R17 \* **283,-** 336,77

290 / 645 R17 **320,-** 380,80

##### 18"

225 / 640 R18 \* **314,-** 373,66

240 / 640 R18 \* **320,-** 380,80

250 / 640 R18 \* **325,-** 386,75

275 / 645 R18 \* **326,-** 387,94

285 / 645 R18 \* **331,-** 393,89

300 / 645 R18 \* **336,-** 399,84

335 / 645 R18 **348,-** 414,12

270 / 650 R18 \* **328,-** 390,32

270 / 680 R18 \* **352,-** 418,88

280 / 705 R18 **342,-** 406,98

320 / 705 R18 \* **364,-** 433,16

365 / 720 R18 \* **445,-** 529,55

\* = siehe auch Sonderpreisliste

Sonderpreise nur gültig bei sofortiger Barzahlung oder NN-Versand  
Euro-Preise für Lizenzfahrer und Händler ab Lager, Stand Jan. 2011

Dieter Knüttel **AVON** TYRES-Renndienst

Zotzenbacher Weg 7-11

DE-64668 Rimbach/Odw.

Tel. + Fax 06253/85556

Mobil 0171/3737-661 bis-664

e-mail [info@avon-renndienst.de](mailto:info@avon-renndienst.de)

Internet [www.avon-renndienst.de](http://www.avon-renndienst.de)



Reifen bitte vorbestellen !

... unsere Renndienst-Flotte finden Sie bei:

# AVON TYRES MOTORSPORT

25 Jahre  
Crew Knüttel  
Info letzte Seite!



Anmeldeschluß  
24-h-Rennen  
30. Mai 2011

## Crew Knüttel

...Ihr Service-Partner an der Rennstrecke!  
**Sonderpreisliste**

- nur gültig bei sofortiger Barzahlung oder NN-Versand -

<u>Slick - Diagonal</u>	ohne	mit MwSt.	<u>Slick - Radial</u>	ohne	mit MwSt.
6.5 / 19.5 x 13	175,-	208,25	180 / 550 R 13	200,-	238,00
7.5 / 19.5 x 13	180,-	214,20	210 / 550 R 13	210,-	249,90
8.0 / 19.5 x 13	200,-	238,00	230 / 550 R 13	220,-	261,80
8.5 / 19.5 x 13	205,-	243,95	250 / 570 R 13	245,-	291,55
9.0 / 19.5 x 13	210,-	249,90	275 / 570 R 13	260,-	309,40
7.0 / 20.0 x 13	190,-	226,10	245 / 600 R 13	275,-	327,25
8.2 / 20.0 x 13	205,-	243,95	300 / 600 R 13	300,-	357,00
9.0 / 20.0 x 13	210,-	249,90	330 / 620 R 13	310,-	368,90
10.0 / 20.0 x 13	220,-	261,80			
7.0 / 21.0 x 14	205,-	243,95	230 / 550 R 15	245,-	291,55
7.5 / 21.5 x 15	220,-	261,80	275 / 570 R 15	280,-	333,20
8.0 / 21.5 x 15	225,-	267,75	205 / 580 R 15	235,-	279,65
8.7 / 21.5 x 15	240,-	285,60	225 / 580 R 15	240,-	285,60
10.0 / 21.5 x 15	260,-	309,40	240 / 600 R 15	260,-	309,40
10.7 / 21.5 x 15	270,-	321,30	330 / 620 R 15	335,-	398,65
8.0 / 22.5 x 15	225,-	267,75	205 / 580 R 16	235,-	279,65
9.5 / 21.5 x 16	260,-	309,40	225 / 580 R 16	245,-	291,55
10.7 / 21.5 x 16	275,-	327,25	210 / 600 R 16	245,-	291,55
8.0 / 22.5 x 16	230,-	273,70	240 / 600 R 16	265,-	315,35
			265 / 600 R 16	295,-	351,05
			325 / 630 R 16	310,-	368,90
<u>Rallycross Slick</u>			205 / 610 R 17	240,-	285,60
7.5 / 24.0 x 17	250,-	297,50	215 / 610 R 17	245,-	291,55
8.0 / 24.0 x 17	255,-	303,45	230 / 620 R 17	260,-	309,40
8.0 / 25.0 x 17	260,-	309,40	250 / 620 R 17	265,-	315,35
9.0 / 25.0 x 17	265,-	315,35			
			225 / 640 R 18	295,-	351,05
<u>Rallycross profiliert</u>			240 / 640 R 18	300,-	357,00
195 / 580 - 15	210,-	249,90	250 / 640 R 18	305,-	362,95
215 / 580 - 15	240,-	285,60	275 / 645 R 18	315,-	374,85
195 / 580 - 16	220,-	261,80	285 / 645 R 18	320,-	380,80
215 / 580 - 16	240,-	285,60	300 / 645 R 18	325,-	386,75
205 / 620 - 17	244,-	290,36	270 / 650 R 18	310,-	368,90
225 / 640 - 17	260,-	309,40	270 / 680 R 18	340,-	404,60
			320 / 705 R 18	350,-	416,50
			365 / 720 R 18	410,-	487,90

### Formelreifen im Satz

<u>Diagonal</u>	<u>Slick</u>	<u>Wet</u>
Formel Ford 1600 Classic ACB 9 + ACB 10	-	480,- 571,20
Formel Ford 1800 ZETEC	550,- 654,50	620,- 737,80
Formel Ford 2000 Classic	650,- 773,50	750,- 892,50
Formel Vau	640,- 761,60	700,- 833,00
Formel 1	1.240,- 1.475,60	1.320,- 1.570,80
Formel 2	990,- 1.178,10	1.060,- 1.261,40
Formel 3 A37	660,- 785,40	-
Formel 3 A15	850,- 1.011,50	900,- 1.071,00
Formel 3 Classic ACB 9 (A37)	-	820,- 975,80
<u>Radial</u>		
Formel Ford 2000 - CR 71 -	-	720,- 856,80
Formel 3	890,- 1.059,10	950,- 1.130,50
Gruppe C 13"	1.060,- 1.261,40	1.120,- 1.332,80
Formel 3000	1.160,- 1.380,40	1.230,- 1.463,70
Formel 1	1.250,- 1.487,50	1.320,- 1.570,80

**Sonderpreise nur gültig bei sofortiger Barzahlung oder NN-Versand**  
**Euro-Preise für Lizenzfahrer und Händler ab Lager, Stand Jan. 2011**

Dieter Knüttel **AVON** TYRES-Renndienst

Zotzenbacher Weg 7-11  
DE-64668 Rimbach/Odw.

Tel. + Fax 06253/85556  
Mobil 0171/3737-661 bis-664

e-mail [info@avon-renndienst.de](mailto:info@avon-renndienst.de)  
Internet [www.avon-renndienst.de](http://www.avon-renndienst.de)



**Reifen bitte vorbestellen !**

Youngtimer, STT, VLN, Super-Sports-Cup, TW-Challenge, Formel-Ford-Classie, HRA, European-Sportscar-Challenge

Berg-Meisterschaft, Berg-Pokale, Berg-Cups, Slalom, NAVC, Rallye-Cross, Motorrad, Dragster, RCN, PCHC

... unsere Renndienst-Flotte finden Sie bei:

Youngtimer, STT, VLN, Super-Sports-Cup, TW-Challenge, Formel-Ford-Classic, HRA, European-Sportscar-Challenge

Berg-Meisterschaft, Berg-Pokale, Berg-Cups, Slalom, NAVC, Rallye-Cross, Motorrad, Dragster, RCN, PCHC

25 Jahre  
CrewKnüttel  
Info letzte Seite!

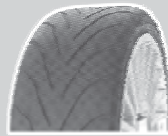
**AVON**  
TYRES  
MOTORSPORT



**CrewKnüttel**

...Ihr Service-Partner an der Rennstrecke!

Sportreifen mit Straßenzulassung (alle Reifen mit  $\text{\textcircled{E}}$  - Kennzeichnung)



**ZZR - straßenzugelassener Rennreifen -**

Dimension	Index	Breite (mm)	Ø (mm)	Felge (Zoll)	ohne	mit MwSt.
185/55R 13	79W	170	530	5.5 - 7.0	96,-	114,24
215/55R 13	88W	200	559	7.0 - 8.5	107,-	127,33
195/50R 15	82W	177	577	5.5 - 7.0	121,-	143,99
205/50R 15	86W	196	587	6.5 - 7.5	137,-	163,03
225/45R 16	89W	203	608	7.0 - 8.5	182,-	216,58
225/45R 17	90W	210	634	7.0 - 8.5	207,-	246,33
215/40R 17	83W	193	604	7.0 - 8.5	204,-	242,76
255/40R 17	94W	241	636	8.5 - 10.0	219,-	260,61
225/40R 18	88W	203	637	7.5 - 9.0	214,-	254,66
265/35R 18	93W	235	643	9.0 - 10.0	238,-	283,22



**ACB 10 - Allwetter Diagonal -**

185/50 x 13 (6.0/21.0 x 13)	76V	137,-	163,03
195/50 x 13 (7.0/21.0 x 13)	78V	152,-	180,88
215/50 x 13 (7.0/22.0 x 13)	85V	158,-	188,02
245/45 x 13 (8.0/22.0 x 13)	89V	164,-	195,16
195/45 x 15 (7.0/22.0 x 15)	78V	164,-	195,16
215/40 x 15 (8.0/22.0 x 15)	80V	171,-	203,49

**CR 28 SPORT - Regen National -**

185/60 R 13	80H	124,-	147,56
205/60 R 13	86H	127,-	151,13
185/70 R 13	86H	130,-	154,70
185/60 R 14	82H	132,-	157,08
195/50 R 15	82H	126,-	149,94
205/50 R 15	86H	134,-	159,46



**CR 500 - Allwetter Radial -**

245/50 R 13	85V	154,-	183,26
175/55 R 13	75V	111,-	132,09
205/55 R 13	85V	123,-	146,37
245/40 R 15	85V	158,-	188,02
195/45 R 15	75V	145,-	172,55

**CR 6 ZZ (StVZO + FIA Anh. K) - Classic -**

165/70 R 10	72H	126,-	149,94
175/70 R 13	82H	147,-	174,93
185/70 R 13	86H	151,-	179,69
185/70 R 14	88H	166,-	197,54
175/70 R 15	86H	166,-	197,54
185/70 R 15	89H	175,-	208,25
205/70 R 15	96V	216,-	257,04
215/60 R 15	99V	223,-	265,37
215/70 R 15	98V	225,-	267,75
225/65 R 15	99V	237,-	282,03
245/60 R 15	101V	248,-	295,12
275/55 R 15	104V	284,-	337,96
295/50 R 15	108V	294,-	349,86



Sonderpreise nur gültig bei sofortiger Barzahlung oder NN-Versand  
Euro-Preise für Lizenzfahrer und Händler ab Lager, Stand Jan. 2011

Dieter Knüttel **AVON** TYRES -Renndienst

Zotzenbacher Weg 7-11  
DE-64668 Rimbach/Odw.

Tel. + Fax 06253/85556  
Mobil 0171/3737-661 bis-664

e-mail [info@avon-renndienst.de](mailto:info@avon-renndienst.de)  
Internet [www.avon-renndienst.de](http://www.avon-renndienst.de)



**Reifen bitte vorbestellen !**

... unsere Renndienst-Flotte finden Sie bei:

Youngtimer, STT, VLN, Super-Sports-Cup, TW-Challenge, Formel-Ford-Classic, HRA, European-Sportscar-Challenge

Berg-Meisterschaft, Berg-Pokale, Berg-Cups, Slalom, NAVC, Rallye-Cross, Motorrad, Dragster, RCN, PCHC

25 Jahre  
Crew Knüttel  
Info letzte Seite!

**AVON**  
TYRES  
MOTORSPORT



**Crew Knüttel**

**...Ihr Service-Partner an der Rennstrecke!**

**Rennreifen Motorräder**

**Classic und Vintage**

**Roadrunner**

80 / 90 H 18 Universal F	116,-	138,04
80 / 90 H 18 Universal R	116,-	138,04
90 / 90 H 18 F2	130,-	154,70
90 / 90 H 18 AM20 CR	153,-	182,07
90 / 90 H 18 R2	130,-	154,70
100 / 90 H 18 R2	140,-	166,60
110 / 90 H 18 R2	150,-	178,50
120 / 80 V 18 AM 18 CR	174,-	207,06

90 / 90 H 19 F2	133,-	158,27
90 / 90 H 19 AM 20 CR	160,-	190,40
100 / 90 H 19 Universal	141,-	167,79
100 / 90 V 19 AM 18 CR F	164,-	195,16
100 / 90 V 19 AM 18 CR R	164,-	195,16

**Speedmaster Mk II**

2.75 / 3.00 H 19	116,-	138,04
3.25 H 19	123,-	146,37
3.00 H 20	130,-	154,70
3.00 H 21	130,-	154,70

**G. P.**

3.50 H 19	141,-	167,79
-----------	-------	--------

**Rennreifen Motorräder**

**Club Sport - profiliert-**

**AM 22**

ohne mit MwSt.

120 / 70 VB 16	141,-	167,79
120 / 70 VB 17	144,-	171,36
110 / 80 VB 18 F	160,-	190,40
110 / 80 VB 18 R	160,-	190,40

**AM 23**

140 / 80 VB 16	179,-	213,01
130 / 80 VB 17	174,-	207,06
130 / 70 VB 18	178,-	211,82
130 / 650 VB 18 Cant.	181,-	215,39
150 / 70 VB 18	189,-	224,91
170 / 60 VB 18	225,-	267,75
180 / 55 VB 18	244,-	290,36

**Sonderpreise nur gültig bei sofortiger Barzahlung oder NN-Versand**  
**Euro-Preise für Lizenzfahrer und Händler ab Lager, Stand Jan. 2011**

Dieter Knüttel **AVON** TYRES-Renndienst

Zotzenbacher Weg 7-11  
DE-64668 Rimbach/Odw.

Tel. + Fax 06253/85556  
Mobil 0171/3737-661 bis-664

e-mail [info@avon-renndienst.de](mailto:info@avon-renndienst.de)  
Internet [www.avon-renndienst.de](http://www.avon-renndienst.de)



**Reifen bitte vorbestellen !**

... unsere Renndienst-Flotte finden Sie bei:

Youngtimer, STT, VLN, Super-Sports-Cup, TW-Challenge, Formel-Ford-Classie, HRA, European-Sportscar-Challenge

Berg-Meisterschaft, Berg-Pokale, Berg-Cups, Slalom, NAVC, Rallye-Cross, Motorrad, Dragster, RCN, PCHC

25 Jahre  
CrewKnüttel  
Info letzte Seite!

**AVON**  
TYRES  
MOTORSPORT



**CrewKnüttel**

**...Ihr Service-Partner an der Rennstrecke!**

**Classic Formula Competition - Sonderpreise 2011 -**

**Classic Formula Ford 1600**

5.0 / 22.0x 13 -7267-  
6.5 / 23.0x 13 -7290-

Netto - Preise zzgl. 19% MwSt.

ACB 9 107,-  
ACB 9 133,- Satzpreis 480,-

**Formula Ford Zetec 1800**

6.0 / 21.0x 13 -8810-  
7.0 / 22.0x 13 -8811-

Slick 127,-  
Slick 148,- Satzpreis 550,-

6.0 / 21.0x 13 -7414-  
7.0 / 22.0x 13 -7415-

Wet 139,-  
Wet 171,- Satzpreis 620,-

**Classic Formula Ford 2000**

6.5 / 21.0x 13 -8814-  
8.2 / 22.0x 13 -8815-

Slick 141,-  
Slick 184,- Satzpreis 650,-

6.5 / 21.0x 13 -8829-  
8.2 / 22.0x 13 -8831-

Wet 162,-  
Wet 213,- Satzpreis 750,-

**Sports + FF 2000**

7.0 / 20.0x 13 -14160 -  
8.2 / 22.0x 13 -14161 -

Slick 141,-  
Slick 184,- Satzpreis 650,-

160 / 530 R 13-13593-  
180 / 565 R 13-13594-

Wet 166,-  
Wet 194,- Satzpreis 720,-

**Formel Vau 1300**

7.0 / 21.5x 15 -3493-  
7.0 / 21.5x 15 -11936-

Slick 160,-  
Wet 175,- Satzpreis 640,-  
Satzpreis 700,-

**Classic Formel 3**

7.5 / 21.0x 13 -7342-  
9.2 / 22.0x 13 -7343-

Slick 149,-  
Slick 181,- Satzpreis 660,-

7.5 / 21.0x 13 -7342-  
9.2 / 22.0x 13 -7343-

ACB9 189,-  
ACB9 221,- Satzpreis 820,-

7.5 / 21.0x 13 -11761-  
9.2 / 22.0x 13 -6476-

Wet 186,-  
Wet 219,- Satzpreis 920,-

**Sonderpreise nur gültig bei sofortiger Barzahlung oder NN-Versand  
Euro-Preise für Lizenzfahrer und Händler ab Lager, Stand Jan. 2011**

Dieter Knüttel **AVON** TYRES-Renndienst

Zotzenbacher Weg 7-11  
DE-64668 Rimbach/Odw.

Tel. + Fax 06253/85556  
Mobil 0171/3737-661 bis-664

e-mail info@avon-renndienst.de  
Internet www.avon-renndienst.de



**Reifen bitte vorbestellen !**

... unsere Renndienst-Flotte finden Sie bei:

Youngtimer, STT, VLN, Super-Sports-Cup, TW-Challenge, Formel-Ford-Classic, HRA, European-Sportscar-Challenge

Berg-Meisterschaft, Berg-Pokale, Berg-Cups, Slalom, NAVC, Rallye-Cross, Motorrad, Dragster, RCN, PCHC

25 Jahre  
Crew Knüttel  
Info letzte Seite!

**AVON**  
TYRES  
MOTORSPORT



**Crew Knüttel**

...Ihr Service-Partner an der Rennstrecke!

### Gummi-Mischungen

Hier kann nur eine grobe Einstufung und Verallgemeinerung der unterschiedlichen Mischungen vorgenommen werden. Ich werde immer jedem die richtige Mischung für seinen Einsatzzweck nennen.

	<b>Haltbarkeit</b>	<b>A29</b>	sehr verschleißfester Langstreckenreifen für Gr. G + N + A	
		<b>A60</b>	mittlere Langstreckenmischung, Rundstreckenmischung für Gr. G + N + A	
		<b>A56, 308</b>	Haftmischung für Rundstrecke und Slalom Doppelstarter Gr. G + N + A + H	
		<b>A24, 514</b>	SUPER HAFTMISCHUNG Rundstrecke/Langstrecke Gr. H, F3 Rundstrecke Berg und Slalom für lange Strecken	
		<b>A11, A53</b>	TW Berg und Slalom, sehr vielseitig. F 1, F 2 + Gr. C Rundstrecke	
		<b>A49, 379</b>	Rally-Cross Spezialmischung trocken + feucht	
		<b>A50</b>	SUPER HAFTMISCHUNG für TW Berg + Slalom bei breiten Reifen	
	<b>A15, 437</b>	TW Regen bei breiten Reifen. Formel Regenreifen Berg + Rundstrecke Formel Europaberg-Qualifier-Haftmischung		
	<b>Haftung</b>	<b>A92, 475</b>	SUPER HAFTMISCHUNG für Formel am Berg Slick und Regen BERG-Qualifier	

### Reifen-Montage

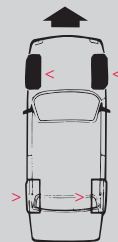
> = Spezifikationsnummer an der Reifen-Flanke

Die Spezifikationsnummer an der Reifenflanke ist für die Laufrichtung der AVON-Rennreifen von Bedeutung.

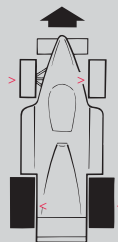


Es ist immer notwendig, sich von uns über den Reifen-Luftdruck individuell beraten zu lassen!

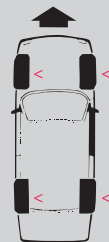
Front - Antrieb



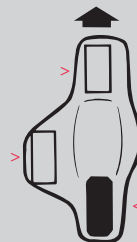
Heck - Antrieb



Allrad - Antrieb



Motorrad



Sonderpreise nur gültig bei sofortiger Barzahlung oder NN-Versand  
Euro-Preise für Lizenzfahrer und Händler ab Lager, Stand Jan. 2011

Dieter Knüttel **AVON** TYRES-Renndienst

Zotzenbacher Weg 7-11  
DE-64668 Rimbach/Odw.

Tel. + Fax 06253/85556  
Mobil 0171/3737-661 bis-664

e-mail [info@avon-renndienst.de](mailto:info@avon-renndienst.de)  
Internet [www.avon-renndienst.de](http://www.avon-renndienst.de)



Reifen bitte vorbestellen !

... unsere Renndienst-Flotte finden Sie bei:

Youngtimer, STT, VLN, Super-Sports-Cup, TW-Challenge, Formel-Ford-Classic, HRA, European-Sportscar-Challenge

Berg-Meisterschaft, Berg-Pokale, Berg-Cups, Slalom, NAVC, Rallye-Cross, Motorrad, Dragster, RCN, PCHC

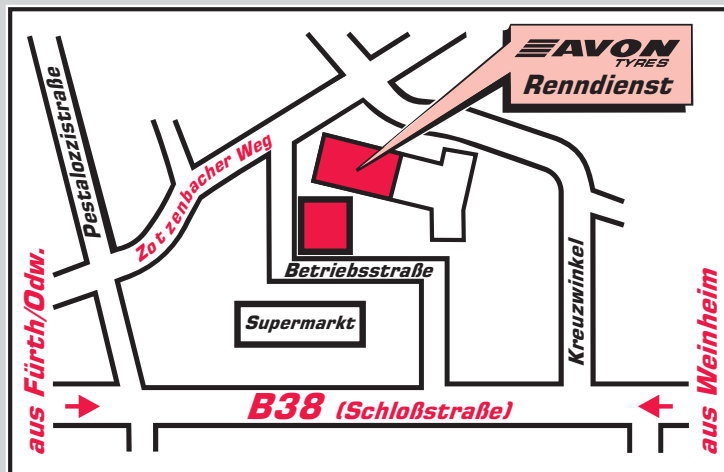
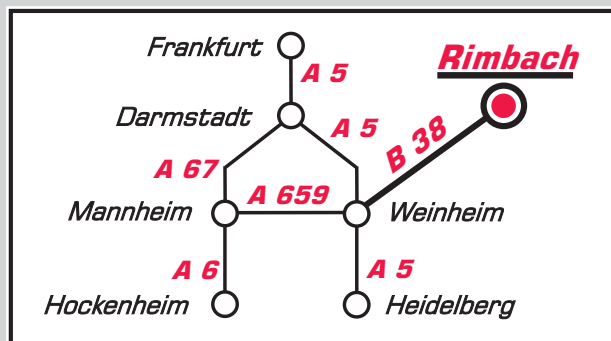
25 Jahre  
Crew Knüttel  
Info letzte Seite!

**AVON**  
TYRES  
MOTORSPORT



*Crew Knüttel*

**...Ihr Service-Partner an der Rennstrecke!**



**Mobil-Nummern:**

- 0171/37 37 - 661: Dieter Knüttel
- 662: Robert Sulzbacher
- 663: Benny Krause
- 664: Mario Merker
- 0170/ 16 16 - 061: Benji Knapp
- 0160/ 94 46 16 20: Rainer Horn

Sonderpreise nur gültig bei sofortiger Barzahlung oder NN-Versand  
Euro-Preise für Lizenzfahrer und Händler ab Lager, Stand Jan. 2011

Dieter Knüttel **AVON** TYRES-Renndienst  
Zotenbacher Weg 7-11  
DE-64668 Rimbach/Odw.

Tel. + Fax 06253/85556  
Mobil 0171/3737-661 bis-664

e-mail [info@avon-renndienst.de](mailto:info@avon-renndienst.de)  
Internet [www.avon-renndienst.de](http://www.avon-renndienst.de)



**Reifen bitte vorbestellen !**





1983 - Golf 16V



1988 - Sierra RS 500 Cosworth



- Dieter Knüttel -



1995 - Sierra RS 500 Cosworth



2000 - Ford RS 200 E2

## Für die Crew Knüttel ist 2009 das Jahr der Jubiläen

**Ohne Zweifel: 2009 wird für Dieter Knüttel und seine Crew ein geschichtsträchtiges Jahr werden. Seit 25 Jahren ist der diplomierte Maschinen- und Fahrzeugbau-Ingenieur (FH) aus dem Odenwald Alleinimporteur von AVON-Rennreifen für Deutschland. Damit aber noch lange nicht genug. Denn Knüttel begeht 2009 noch drei weitere Jubiläen.**

**Seit mittlerweile vier Jahrzehnten ist der 56-Jährige sehr erfolgreich im Motorsport aktiv, gehört seit 30 Jahren zum erlauchten Kreis der DEKRA- und DMSB-Sachverständigen und hat seit fünf Jahren als jüngsten Geschäftsleiter den MICHELIN-Rennreifen-Service für Rundstrecke, Berg und Slalom ebenso für Deutschland angegliedert.**

*Doch der Reihe nach: Wir schreiben das Jahr 1983. Bergrennfahrer Dieter Knüttel hat das Ex-Meisterschaftsauto von Claus Düpre längst erworben, um mit dem VW Golf 16V für Furore zu sorgen. Motor top, Antriebseinheit ebenfalls, Bremsen sowieso. Nur eines funktioniert nicht wirklich gut: Die Reifen. Das wurmt Knüttel ganz gewaltig. Im Rennbus des österreichischen Formel-2-Bergspezialisten Walter Pedrazza findet sich ein Satz alter AVON-Reifen, die Pedrazza bei Tests gefahren hatte.*

*Knüttel montiert die AVON-Pneus noch während des Schwanberg-Rennens und ist auf Anhieb überzeugt von Traktion und Fahrverhalten der AVON-Pneus. Von da an geht alles ganz schnell, nimmt die Erfolgsgeschichte ihren Anfang. Nach einer ersten telefonischen Kontaktaufnahme mit dem englischen Reifenhersteller wird Dieter Knüttel als Alleinimporteur von AVON-Rennreifen für Deutschland verpflichtet.*

*1984 wird der Vertrieb auf- und ausgebaut, zeigt Bergpilot Dieter Knüttel auch beim Slalom und auf der Rundstrecke Flagge. Immer mehr Rennautos rollen auf AVON-Reifen an den Start, bald sogar im Speedway und beim Rallyecross. Im Rennendienst arbeiten mittlerweile zwei Service-Crews, um der schnell steigenden Nachfrage und dem daraus resultierenden Arbeitspensum Rechnung zu tragen.*

*1985 bereits platzt der AVON-Rennendienst aus allen Nähten. Dieter Knüttel mietet in Rimbach im Odenwald, direkt neben der legendären Zotzenbacher Bergrennstrecke, einen geräumigen Hallenkomplex an, erwirbt diesen kurze Zeit später und baut hier ein modernes Lager auf. Heute sind es drei Hallenkomplexe alleine in Rimbach, dem Stammsitz des Unternehmens. In Mörlenbach und Ober-Absteinach schafft die Crew Knüttel in den Folgejahren weitere Lager-Kapazitäten.*

*Sechs fest angestellte Mitarbeiter sowie ein gutes Dutzend Aushilfskräfte, die gerade an den Wochenenden mithelfen, das immense Pensum zu bewerkstelligen, gehören zur Crew. Der stetig gewachsene Fuhrpark umfasst mittlerweile drei Servicewagen unter AVON-Flagge und deren sechs in MICHELIN-Farben.*

Die Crew Knüttel als weiter expandierender Reifen-Rennendienst ist heute Ansprechpartner für unzählige Fahrer aus dem weit verzweigten Breitenmotorsport. Die Klientel kommt aus der Bergszene ebenso wie aus dem Slalom- und Youngtimer-Sport, aus dem Speedway und Rallyecross ebenso wie der Tourenwagen- und European Sports-Car-Challenge, aus der Langstrecken-Meisterschaft ebenso wie aus der Spezial-Tourenwagen-Trophy, dem Porsche-Sports-Cup und dem ADAC-GT-Masters. Kurzum: Es gibt heute so gut wie keinen Bereich im Breitenmotorsport mehr, in dem die Crew Knüttel nicht als kompetenter und zuverlässiger Partner in Sachen Rennreifen und Service präsent ist und einen ausgezeichneten Namen hat.

Inzwischen zählen zu den MICHELIN-Kunden der Crew Knüttel Werksteams und auch exklusive Sportwagenhersteller wie Ascari, Aston-Martin, Audi, Bentley, BMW, Corvette, Dodge, Ferrari, Ford, Honda, Jaguar, Lamborghini, Lotus, Maserati, Peugeot, Porsche, Renault und Volkswagen.

Das alles kommt weiß Gott nicht von ungefähr. Dieter Knüttel hat in 40 Jahren Motorsport-Engagement reichlich Erfahrung sammeln können. Natürlich auch herausragende Erfolge. Zweimal gewinnt er die Deutsche Automobil-Berg-Meisterschaft (1988 und 2000), wird fünfmal Vize-Meister in der Deutschen Automobil-Berg-Meisterschaft und zweimal Dritter in diesem höchsten deutschen Berg-Championat. Für den Erfolg und die große Erfahrung stehen, ebenso wie für das stete Vertrauen in AVON-Rennreifen, aber auch 41 Tourenwagen-Gesamtsiege und 33 Streckenrekorde für Tourenwagen am Berg, herausgefahren auf Ford Sierra RS 500 Cosworth (Gruppe A) und Ford RS 200 E2 (Gruppe H). Weit über 500 riesige Trophäen und mehr als 30 Siegerkränze sind viel bewundertes und zudem schmückendes Beiwerk für die Galerie in den Geschäftsräumen der Crew Knüttel in Rimbach.

Regelarbeitszeit und Urlaub sind für den nimmermüden Team-Chef Fremdwörter. Das normale Tagesgeschäft läuft bei einer 110-Stunden-Woche quasi nebenbei. Die meiste Zeit nehmen Langzeitplanungen, Waren- und Materialvorläufe, Dispositionen, Fuhrpark- und Personalverwaltung in Anspruch. Ebenso fordern die komplexen Ablaufplanungen für 25 Großveranstaltungen pro Saison inklusive der umfassenden Logistik und dem Warenfluss den Firmeninhaber. Groß angelegte Testreihen von Werken und Großkunden füllen wochentags die verbleibende Zeit voll und ganz aus.

Auf eines ist Dieter Knüttel im Jahr der Jubiläen besonders stolz: auf seine Crew. „Was wir in den zurückliegenden Jahren erreicht haben, ist nur mit einer perfekten Mannschaftsleistung möglich. Jeder im Team hat Anteil am Erfolg des Unternehmens ganz gleich, in welcher Position er eingesetzt ist.“

Was die Perfektionisten aus dem Odenwald zu noch größeren Taten anspornt, ist das dankbare Vertrauen von Hunderten hochkarätigen Rennteams. „So freundschaftlich, ja geradezu spielerisch, wie sich die Zusammenarbeit hier gestaltet, macht das einen Riesenspaß.“ Und: „Die Partnerschaft mit einem Premium-Reifenhersteller, den Werksteams und den exklusiven Sportwagenherstellern ist uns Ansporn und Verpflichtung zugleich.“

**Ein ganz herzliches Dankeschön an alle Beteiligten!**



## Mitarbeiter im Jubiläumsjahr:

Mario Merker, Robert Sulzbacher, Benny Krause, Andy Weckbach, Andy Paßreiter, Alex Eckert, Rainer Horn, Benji Knapp, Andy Reinhart, Joachim Emanuel, Bernhard Grimm, Georg Heilmann, Georg Trabold, Chris Schreck, Markus Sticht, Tobias Keil, Horst Schneider, Heiko Zeiß und Florian Bohl.

... unsere Renndienst-Flotte finden Sie bei:

**AVON**  
TYRES  
**MOTORSPORT**

25 Jahre  
Crew Knüttel  
Info letzte Seite!



**Crew Knüttel**

**...Ihr Service-Partner an der Rennstrecke!**

**Crew Knüttel Verkaufs- und Lieferbedingungen**

1. Alle Lieferungen und Leistungen der Crew Knüttel erfolgen auf Grund unserer nachstehenden Verkaufs- und Lieferbedingungen. Abänderungen oder Nebenabreden bedürfen zu ihrer Gültigkeit unserer schriftlichen Bestätigung. Anderslautenden Einkaufsbedingungen des Käufers wird hiermit widersprochen, sie verpflichten uns auch dann nicht, wenn wir noch einmal bei Vertragsabschluss widersprechen. Auch die Übersendung einer Auftragsbestätigung durch den Käufer gilt nicht als Anerkennung der Bedingungen des Käufers, ebensowenig gilt die Nichtbestätigung als stillschweigende Anerkennung der Bedingungen des Käufers. Spätestens mit dem Empfang der Waren gelten unsere Bedingungen als angenommen. Diese Bedingungen gelten auch ohne nochmalige besondere Zugrundelegung für alle unsere Geschäfte mit dem Besteller.
2. Die Angebote der Crew Knüttel sind in allen Teilen freibleibend. Der Auftrag gilt erst von dem Tage an als angenommen, an dem er von uns schriftlich bestätigt wurde. Alle Änderungen unserer Bestätigung müssen von uns schriftlich anerkannt sein. Telefonische Vereinbarungen sowie Abmachungen irgendwelcher Art bedürfen zur Verbindlichkeit unserer schriftlichen Bestätigung. Mündlich erteilte Aufträge gelten als verbindlich, wenn nicht innerhalb von drei Tagen nach Datum unserer Auftragsbestätigung Widerspruch oder Berichtigung durch den Besteller erfolgt. Mündliche, nicht bestätigte Nebenabreden haben keine Gültigkeit.
3. Die Lieferung und Berechnung erfolgt nur zu den am Tage des Versandes oder der Abholung gültigen Preisen und Bedingungen. Die Lieferfristen sind nur annähernd und laufen vom Tage der Auftragsbestätigung an. Für ihre Einhaltung wird keine Haftung übernommen. Auch bei festen Terminen ist im Falle des Verzugs eine angemessene Nachfrist zu stellen. Wird im Falle des Verzugs die gestellte und von der Crew Knüttel anerkannte Nachfrist nicht eingehalten, so kann der Besteller zurücktreten. Schadenersatzansprüche, Vertragsstrafen sind ausgeschlossen. Höhere Gewalt jeder Art, Krieg, Energiekrisen, Maschinenbrüche oder sonstige außergewöhnliche hemmende Umstände im eigenen Betrieb oder dem des Zulieferanten berechtigen ohne weiteres die Lieferverpflichtungen nach eigenem Ermessen ganz oder teilweise aufzuheben oder die Lieferzeit hinauszuschieben, ohne daß dem Besteller irgendwelche Ansprüche auf Erfüllung oder Schadenersatz, Rücktritt vom Vertrag oder Annullierung des Auftrags zustehen.
4. Sämtliche Reifen und/oder Felgen, die von der Crew Knüttel montiert oder gewuchtet werden, werden mit äußerster Vorsicht behandelt. Schäden, die dennoch durch die Montage an Reifen oder Felgen entstehen, gehen zu Lasten des Käufers. Das Betreten der Servicewagen und die Benutzung der installierten Werkzeuge geschieht auf eigene Gefahr.
5. Die von der Crew Knüttel empfohlenen Luftdrucke sind nur ungefähre Durchschnittswerte, da Fahrstil, Fahrwerk, Felgen und Temperaturen für den richtigen Luftdruck maßgebend sind. Für unsere Beratung übernehmen wir keine Haftung.
6. Der Versand erfolgt immer auf Rechnung und Gefahr des Auftraggebers, auch dann, wenn frachtfreie Lieferung vereinbart ist. Die Gefahr geht mit der Absendung ab Zentrallager Rimbach/Odw. auf den Besteller über, auch dann, wenn der Lieferer die Auslieferung übernommen hat. Verzögert sich der Versand durch Verschulden des Bestellers, so geht bereits am Tage der Versandbereitschaft die Gefahr auf den Besteller über. Die Rückgabe oder Umtausch verkaufter Ware ist ausgeschlossen.
7. Unsere Preise gelten ab Zentrallager Rimbach/Odw. bzw. ab Servicewagen ohne Verpackung. Bei wesentlichen Preiserhöhungen von Rohmaterial oder gesetzlichen Lohnerhöhungen, müssen wir uns Preisänderungen vorbehalten oder sind berechtigt, von einem Auftrag zurückzutreten.
8. Unsere Rechnungen sind netto Kasse sofort zahlbar. Crew Knüttel ist berechtigt, bei Überschreiten der vereinbarten Zahlungsfrist ohne Mahnung bankübliche Zinsen, mindestens jedoch Verzugszinsen von 2% über dem jeweiligen gültigen Diskontsatz der Deutschen Bank AG, zu berechnen. Die Geltendmachung weiterer Rechte bleibt vorbehalten. Der Käufer ist nicht berechtigt, Zahlungen zurückzuhalten oder aufzurechnen, auch nicht wegen Beanstandungen oder Gegenansprüchen. Wir behalten uns vor, über die Hereinnahme von Wechseln und Schecks von Fall zu Fall zu entscheiden. Sie erfolgt nur zahlungshalber. Die Gutschrift erfolgt nur unter üblichem Vorbehalt.
9. Die Ware bleibt unser Eigentum bis zur Bezahlung sämtlicher, auch künftig entstehender Forderungen einschließlich aller Nebenforderungen aus unserer Geschäftsverbindung mit dem Käufer. Hierzu gehören auch Forderungen aus Wechsel und Scheck.
10. Unsere Waren sind mit der größten Sorgfalt aus den allerbesten Rohmaterialien hergestellt. Alle angegebenen Abmessungen und Gewichte sind nur annähernd zu verstehen und bergen gewisse Toleranzen in sich. Jeder Anspruch auf Gewährleistung ist ausgeschlossen für Ware, die für die Verwendung auf Rennfahrzeugen bestimmt ist. Für Personen-, Vermögens- oder Sachschäden, einschließlich Folgeschäden als Ursache von defekten Reifen oder Felgen, wird ausdrücklich jedweder Ersatzanspruch abgelehnt. Schadenersatzansprüche des Bestellers sind ausgeschlossen und zwar ohne Rücksicht darauf, aus welchem Rechtsgrund sie hergeleitet werden. Mängelrügen an Teillieferungen berechtigen nicht zu einer Annullierung des Gesamtauftrags.
11. Erfüllungsort für alle beiderseitigen Rechte und Pflichten ist Fürth/Odw. Gerichtsstand ist für alle im Zusammenhang mit dem Vertragsverhältnis sich ergebenden Streitigkeiten, auch aus Rücktritt und ähnlichen Rechten, ohne Rücksicht auf die Höhe des Streitgegenstandes, das Amtsgericht Fürth/Odw.
12. Der Besteller darf seine Vertragsrechte ohne unsere ausdrückliche Zustimmung nicht auf Dritte übertragen.
13. Der Vertrag wird durch die Unwirksamkeit einzelner Bestimmungen nicht im Ganzen unwirksam. Die Unwirksamkeit eines Punktes dieser Bedingungen berührt den übrigen Inhalt und deren Wirksamkeit nicht.
14. Es wird bekanntgegeben, daß wir Daten im Sinne des Bundesdatenschutzgesetzes speichern.
15. Sonderpreise sind Barpreise und werden nur bei sofortiger Barzahlung der Waren bei Übernahme / Versand per NN gewährt. Bei Rechnungsstellung entfallen die Sonderpreise grundsätzlich. Sollten dennoch Sonder- Barpreise vereinbart worden sein, gelten diese nur solange, wie das Zahlungsziel reicht. Bei Überschreiten des Zahlungsziels erfolgt eine Nachberechnung.

**Sonderpreise nur gültig bei sofortiger Barzahlung oder NN-Versand**  
**Euro-Preise für Lizenzfahrer und Händler ab Lager, Stand Jan. 2011**

**Dieter Knüttel AVON-TYRES-Renndienst**

**Zotzenbacher Weg 7-11  
DE-64668 Rimbach/Odw.**

**Tel. + Fax 062 53/8 55 56  
Mobil 0171/3737-661 bis - 664**

**e-mail info@avon-renndienst.de  
Internet www.avon-renndienst.de**



**Reifen bitte vorbestellen !**

Youngtimer, STT, VLN, Super-Sports-Cup, TW-Challenge, Formel-Ford-Classic, HRA, European-Sportscar-Challenge

Berg-Meisterschaft, Berg-Pokale, Berg-Cups, Slalom, NAVC, Rallye-Cross, Motorrad, Dragster, RCN, PCHC